



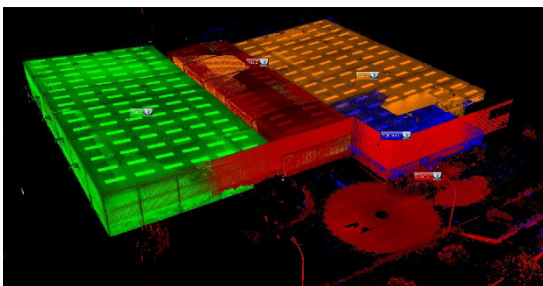
EGAVIC ofereix els Serveis d' ESCÀNER LÀSER 3D

Amb l'adquisició d'un Escàner làser de la marca FARO, Egavic treballa des de fa dos anys amb aquesta eina topogràfica, que escurça en gran mesura els processos de treball.

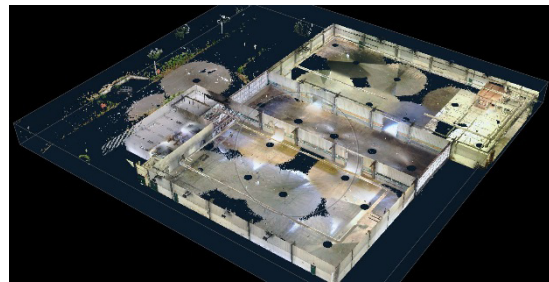
L'escàner 3D es capaç de llençar milers de impulsos que reflecteix en la superfície obtenint d'aquesta forma un núvol de punts.

Amb els núvols de punts obtinguts podem generar representacions tridimensionals i, d'aquestes es pot generar a la vegada, ja sigui en 3D ó 2D, representacions de plantes i seccions.

Amb aquesta eina també obtenim la documentació gràfica final dels nostres projectes industrials, on queden grafiades totes les instal·lacions (conduccions, aparells, maquinària, etc...), per al seu manteniment i preservació de la informació.



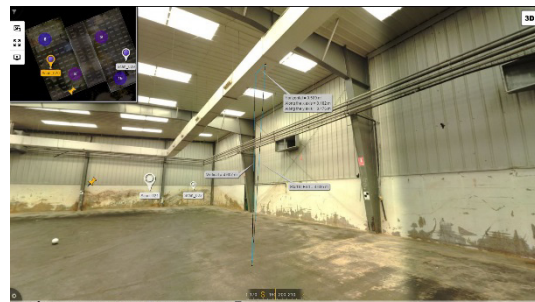
Imatge exterior 3D



Captura núvol de punts



Imatge 3D transparència



Captura visor webshire medir